

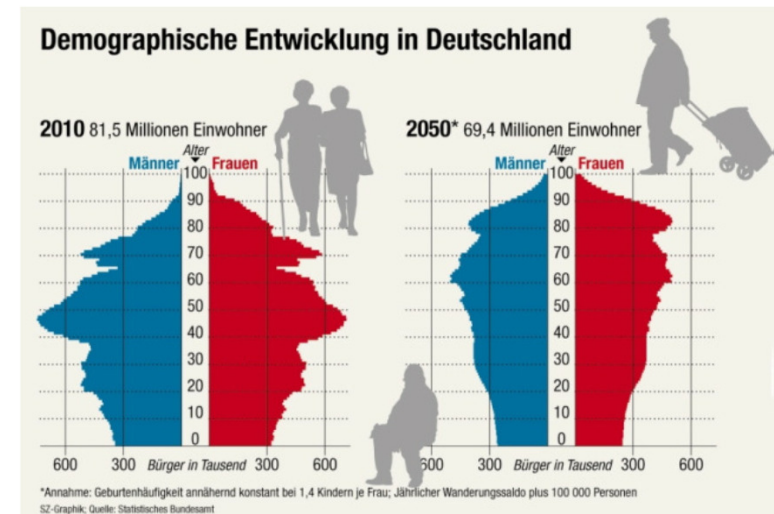
Leben und Wohnen

in Zeiten des demographischen Wandels

Dr. Dirk Heuwinkel
Osnabrück 26. 3. 2012

Landkreis Osnabrück

„Demographischer Wandel“



Was ändert sich?

Dr. Dirk Heuwinkel
Osnabrück 26. 3. 2012

Landkreis Osnabrück

Wir werden älter und bleiben fitter

Mittlere Lebenserwartung

- » von Frauen mit 65: + 21 = 86
- » von Männern mit 65: + 17 = 82

Fitness

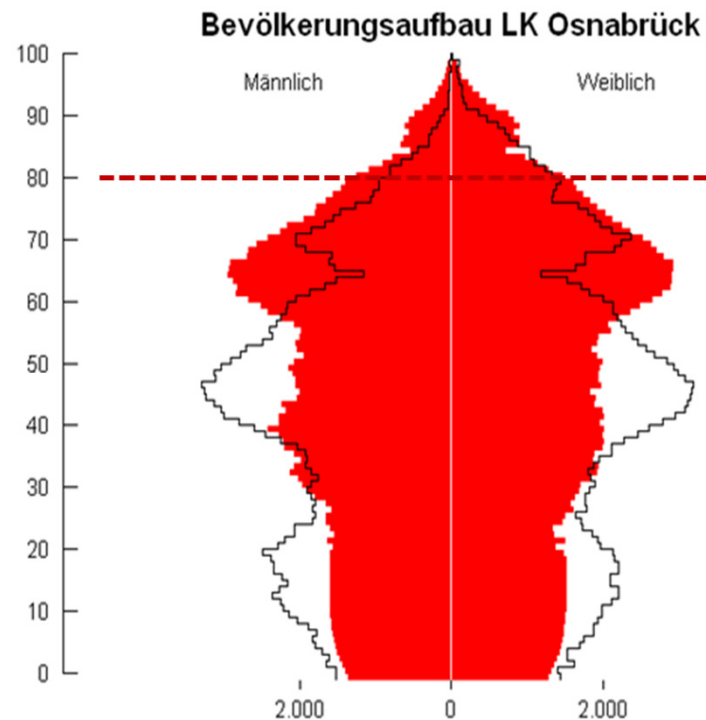
- » Im Jahr 2030 mit 85
so fit wie heute mit 70 Jahren!



Die Zahl der Älteren wächst (zunächst) langsam

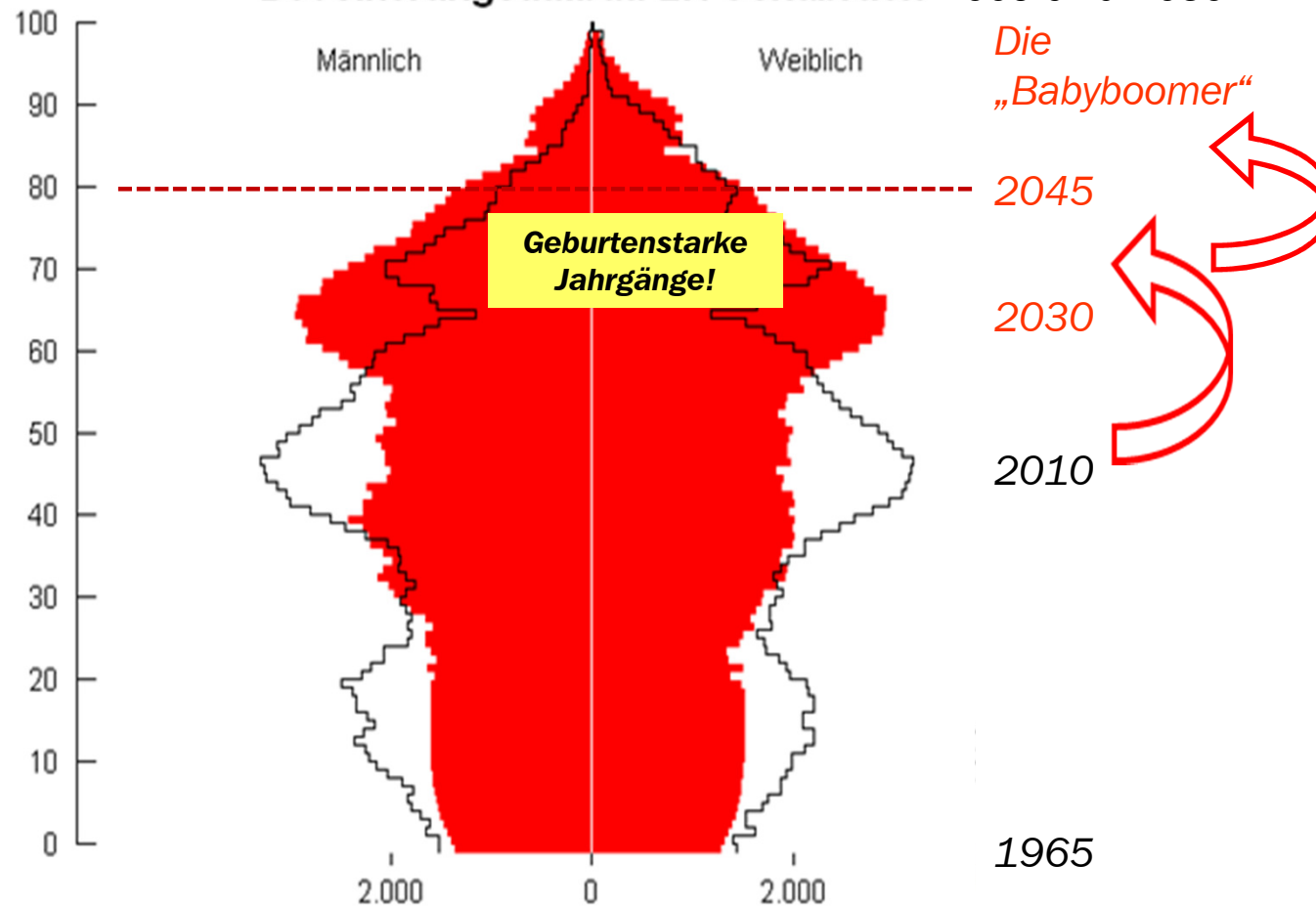
Im Landkreis Osnabrück leben im Alter von 80 und mehr Jahren

- » heute rd. 16.000 Menschen
- » 2030 rd. 22.000 (+ 40%)



Dramatisch wird es ab 2040!

Bevölkerungsaufbau LK Osnabrück 2009 und 2030



Dr. Dirk Heuwinkel
Osnabrück 26. 3. 2012

Landkreis Osnabrück

Neues Lebensgefühl der Älteren

Ältere stehen heute mitten im Leben

- » „Alter ist weiblich“ gilt nicht mehr
- » „Alte wohnen mit Kindern und Enkeln unter einem Dach“ gilt immer weniger
- » „Altersarmut“ findet sich unter den heutigen Senioren weniger als früher



Henning Scherf



HERDER

Wir verdrängen das Älterwerden

- (1) Wir freuen uns
über den gewonnenen Platz in der Wohnung
- (2) Wir genießen
die neuen (Reise-)Freiheiten
- (3) Wir gehen unbekümmert davon aus,
dass unser Wohneigentum eine Alterssicherung ist
- (4) Wir wollen nicht
ins Pflegeheim
- (5) Wir entscheiden,
uns darum zu kümmern, wenn es Zeit ist

Das ändert sich:

(1) Unsere Wohn- und Lebensbedürfnisse verändern sich mit dem Älterwerden, z.B.

- wenn die Kinder aus dem Haus gehen
- nach der Berufsphase (Zeit für Neues)
- wenn altersbedingte Einschränkungen kommen

(2) Die Familien-Netze werden dünner

- Wir haben weniger Kinder
- Wir haben weniger Geschwister und andere Verwandte

(3) Die Familien-Netze werden weiter

- Wegzug zur Ausbildung und zum Studium
- Wegzug beim Berufseinstieg
- Weltweit tätige Unternehmen

(4) Die Nachbarschaften altern, wechseln

- Ältere sterben, die Nachbarschaft altert
- Neue Nachbarn ziehen zu, z. T. aus anderen Kulturen

Alles soll bleiben wie es ist:



- Fast alle (90-95%) wollen in ihrer Wohnung alt werden
 - = Altersgerechte Wohnungsanpassung ist dennoch kaum ein Thema (20-25%)
 - = Nachbarschaft spielt als Unterstützung eine untergeordnete Rolle (30-40%)
- **Aber wird das gehen?**
 - = 84% Selbstnutzer
 - mit durchschn. 125 qm Wohnfläche, 5 Zimmern
 - = 84% mit Garten mit durchschn. 750qm Nutzfläche
 - = 45% mit steiler Treppe im Haus

*Einzeleigentümer
handeln einzeln*

Dr. Dirk Heuwinkel
Osnabrück 26. 3. 2012

Landkreis Osnabrück

„Wohnen mit Zukunft“

-
Was heißt das?

Dr. Dirk Heuwinkel
Osnabrück 26. 3. 2012

Landkreis Osnabrück

Wir müssen uns vorbereiten

A **Gesundheitlich fit bleiben**

Sport, Ärztliche Versorgung etc.

B **Haus und Wohnung zukunftsfähig halten**

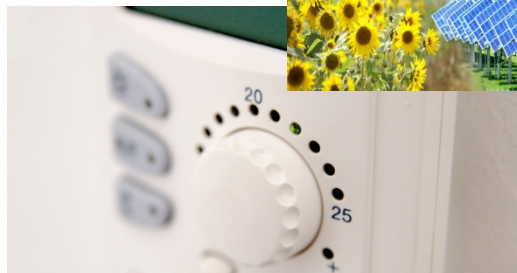
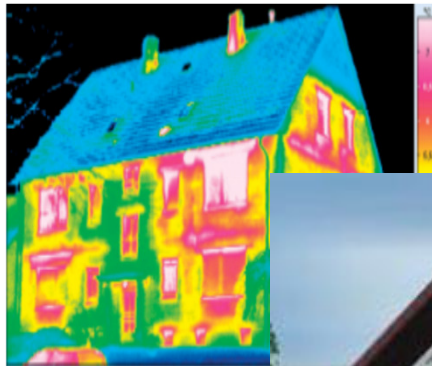
Haustechnik, Nebenkosten, Wohnkomfort etc.

Das heißt z. B.: ...

Klimaschutz
berücksichtigt

... energetisch modern und preiswert wohnen

- zukunftsfähig
- wirtschaftlich
- bequem
- wertbeständig



Dr. Dirk Heuwinkel
Osnabrück 26. 3. 2012

Landkreis Osnabrück

Techn. Fortschritt berücksichtigt

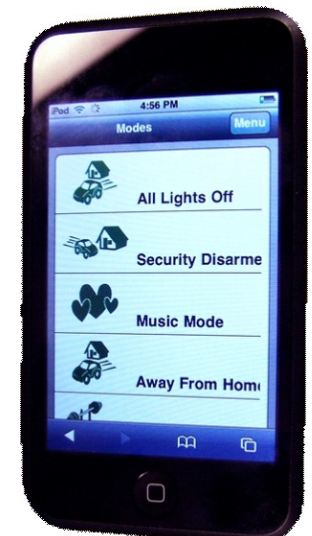
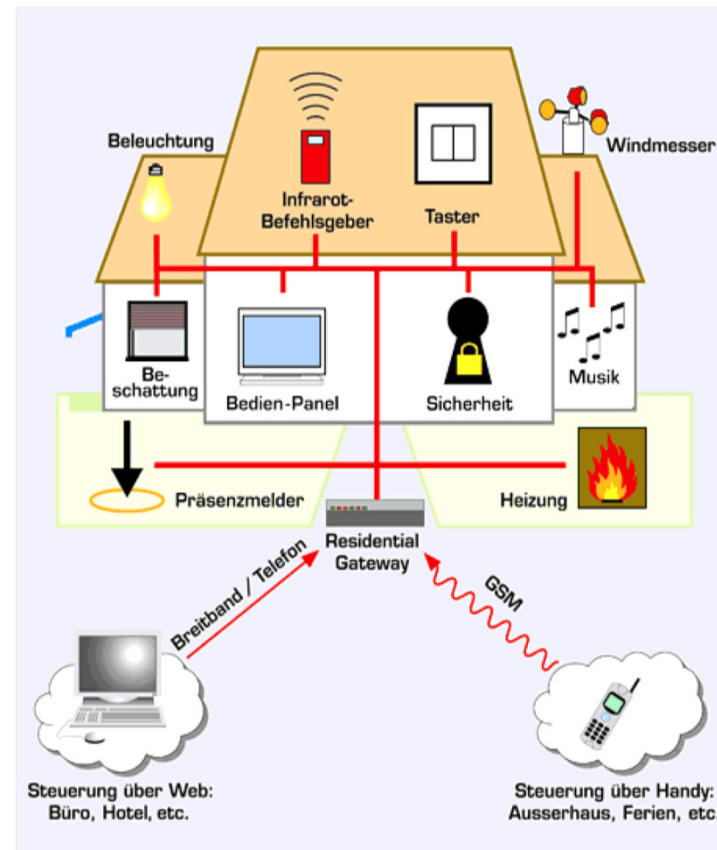
Wer möchte auf die Zentralverriegelung im Auto wieder verzichten?

Dr. Dirk Heuwinkel
Osnabrück 26. 3. 2012

Landkreis Osnabrück

... durch intelligente Haustechnik unterstützt wohnen

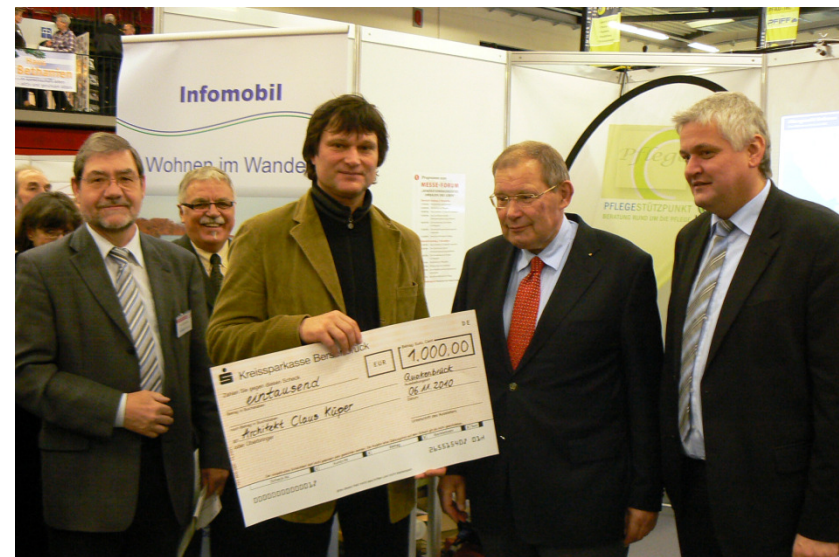
- komfortabel
- geschützt, sicher
- kommunikativ
- vernetzt mit Servicediensten



... altersgerecht umbauen



Ein konkretes Beispiel



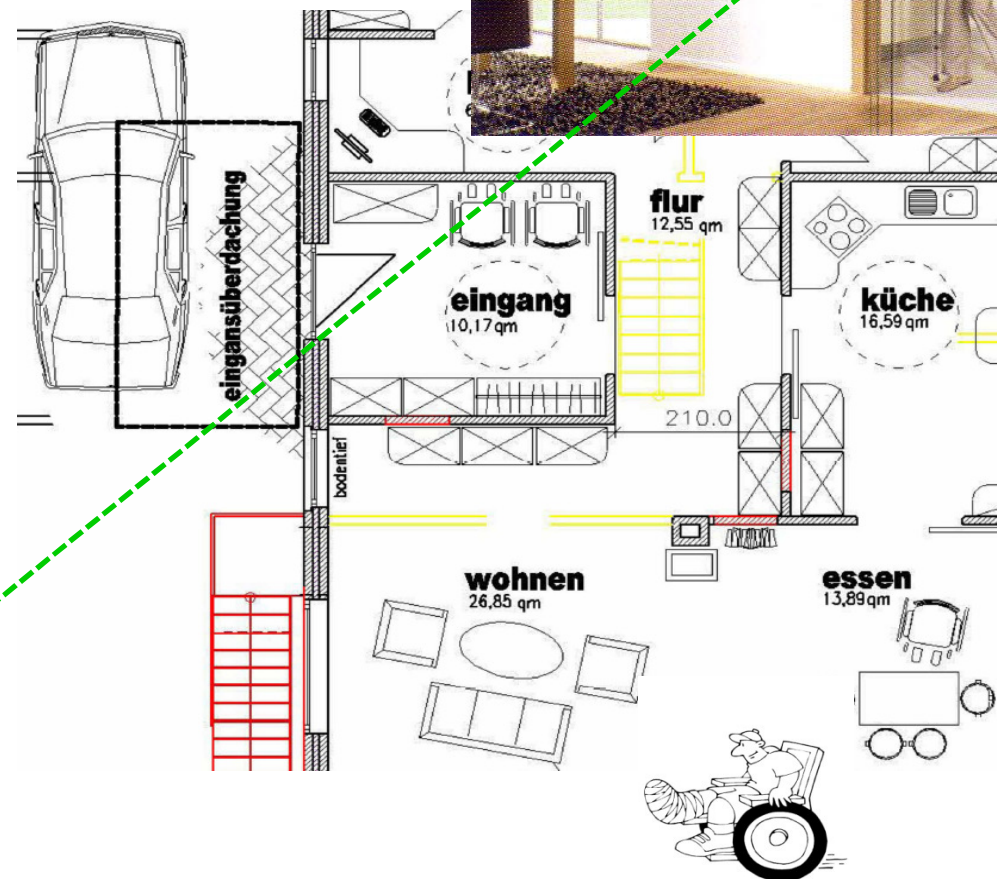
Claus Küper
Architekt
Grüne Straße 7
49610 Quakenbrück
Telefon 05431-907001
info@claus-kueper.de

Dr. Dirk Heuwinkel
Osnabrück 26. 3. 2012

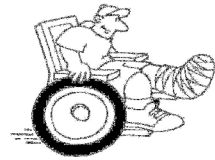
Landkreis Osnabrück

Barrierefrei:

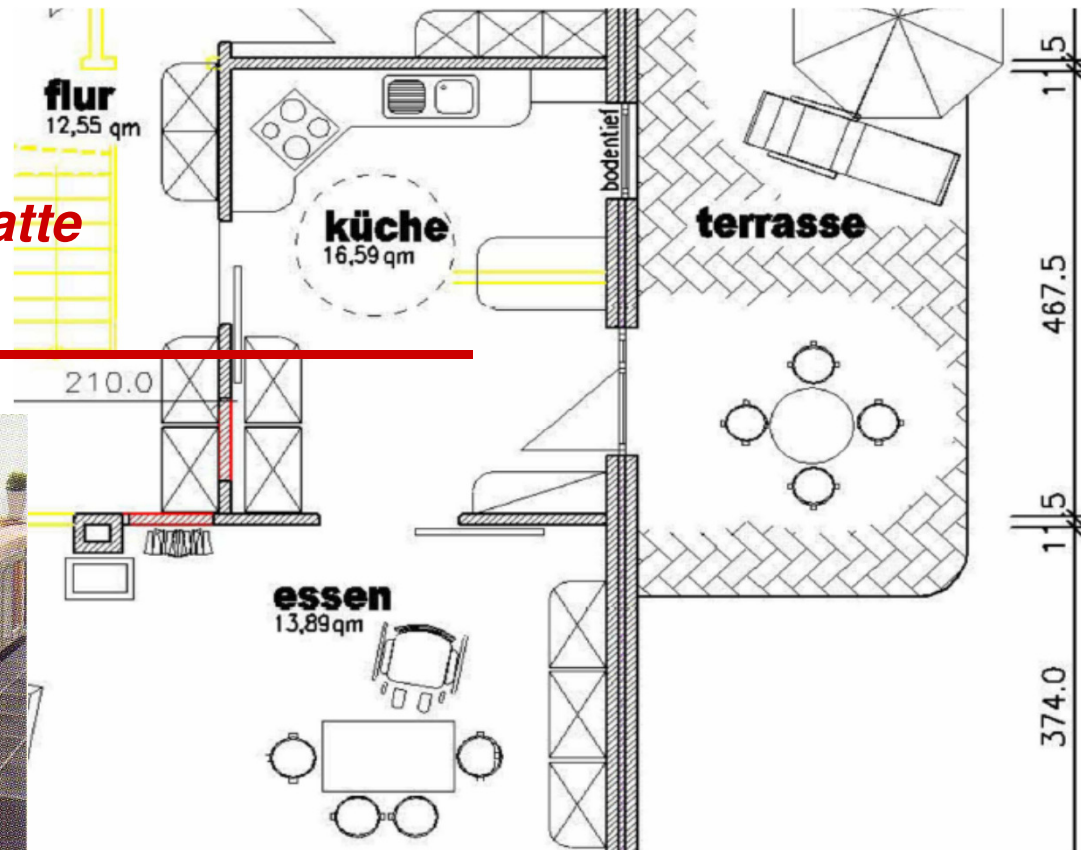
- ✓ Zufahrt (Überdachung)
- ✓ Eingang (Rolli-Parkplatz)
- ✓ Breiter Flur
- ✓ Breite Türen
- ✓ Schiebetüren
- ✓ Rollstuhlgerechte Räume
- ✓ Terrasse
- ✓ Lichtschalter auf 85cm



Dr. Dirk Heuwinkel
Osnabrück 26. 3. 2012

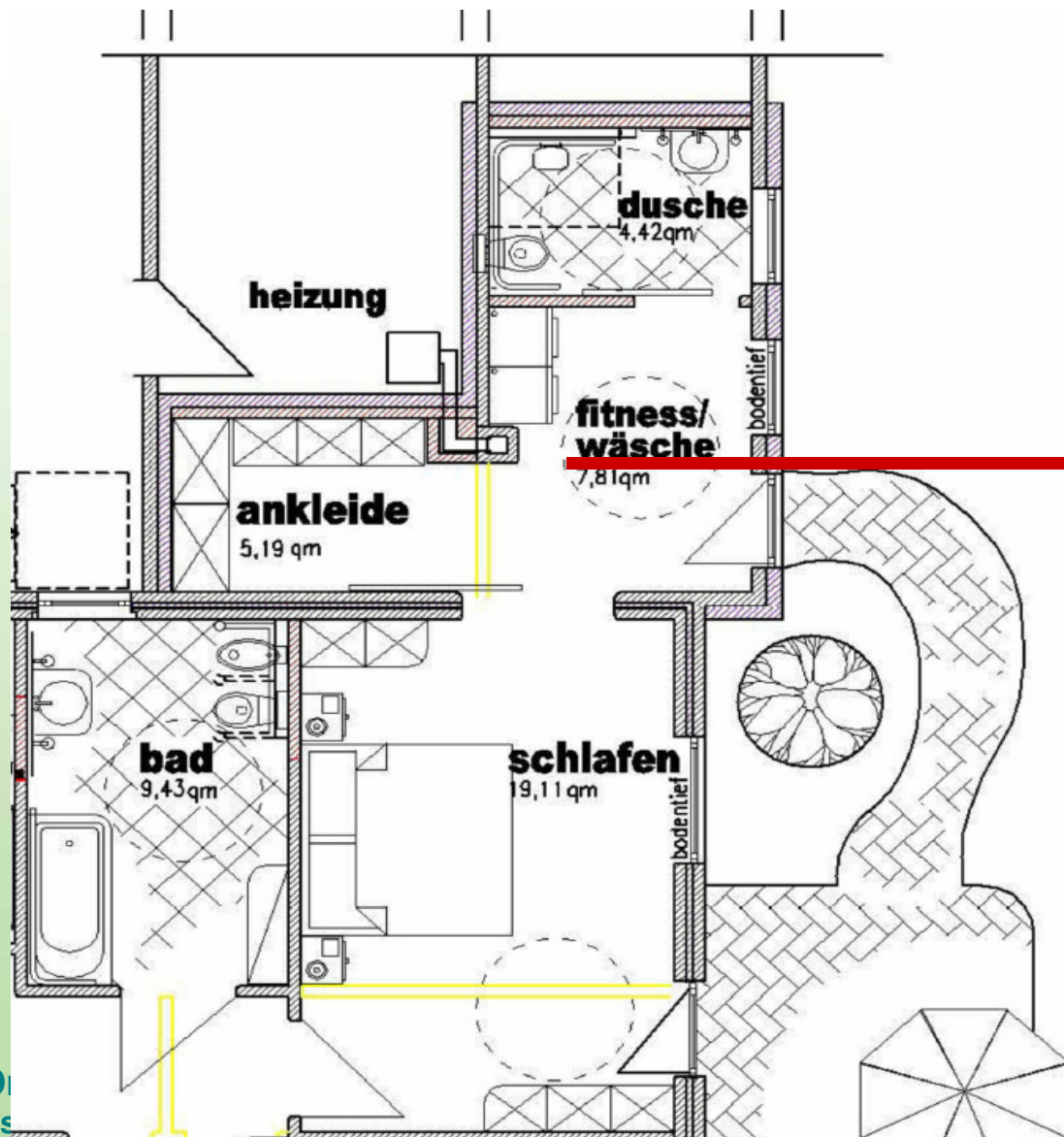


- ✓ **Schiebetüren**
- ✓ **Sitzen an der Arbeitsplatte**
- ✓ **Variable Arbeitshöhen**



Dr. Dirk Heuwinkel
Osnabrück 26. 3. 2012

Landkreis Osnabrück



- ✓ *Fitnessraum*
- ✓ *Pflegegerechte Dusche*



Wir müssen uns vorbereiten

A Gesundheitlich fit bleiben

Sport, Ärztliche Versorgung etc.

B Haus und Wohnung zukunftsfähig halten

Haustechnik, Nebenkosten, Wohnkomfort etc.

und

C Kontakte zu Nachbarn und Freunden pflegen

Anteil nehmen, Interessen bündeln, geben und nehmen

D Servicedienste und Hilfen kennenlernen und testen

Haushaltsnahe Servicedienste rechtzeitig „zukaufen“

Das heißt z. B.: ...

... vertraut, eingebunden, bequem wohnen und - bei Bedarf - unterstützt sein

- Selbst- und Nachbarschaftshilfe aktiv leben
- Hauswirtschaftlichen Service testen und nutzen
- Marktübersicht über vertrauensvolle Alltagshilfen
und pflegerische Dienste herstellen

Demographie
berücksichtigt

*Scheuen Sie auch nicht,
schon in guten Zeiten
Service und Hilfen „zuzukaufen“!*

*Fahr-, Hol- und Bringdienste
Essen auf Rädern
Gartenpflege
Hausmeisterdienste
Haushaltsservice
Betreuung u. Pflege*

...

Dr. Dirk Heuwinkel
Osnabrück 26. 3. 2012

Landkreis Osnabrück

Wir müssen uns vorbereiten

A Gesundheitlich fit bleiben

Sport, Ärztliche Versorgung etc.

B Haus und Wohnung zukunftsfähig halten

Haustechnik, Nebenkosten, Wohnkomfort etc.

und

C Kontakte zu Nachbarn und Freunden pflegen

Anteil nehmen, Interessen bündeln, geben und nehmen

D Servicedienste und Hilfen kennenlernen und testen

Haushaltsnahe Servicedienste rechtzeitig „zukaufen“

oder

E Mobil werden und altersgerecht umziehen

„Das Geld aus den Steinen holen“

Das heißt z. B.: ...

... Noch mal umziehen?

... wenn, dann möglichst im Ort!

Wachsender Bedarf!

„Wohnen mit Zukunft in der Ortsmitte“:

- ✓ Seniorengerechte (Miet-)Wohnungen
- ✓ Selbst gewählte Nachbarschaften
- ✓ Betreutes Wohnen
- ✓ Wohnen mit Pflege
- ✓ Treffpunkt, Arzt, Kiosk, Bankautomat etc.



Demographie
berücksichtigt

Dr. Dirk Heuwinkel
Osnabrück 26. 3. 2012

Landkreis Osnabrück

„Wohnen der Zukunft“

Wo finde ich neutrale, ganzheitliche Beratung?

Landkreises Osnabrück

- Seniorenservicebüro, Mobile Wohnberatung, Pflegestützpunkt

Handwerkerschaft

- www.wohnen-ohne-barrieren.de

Wann ist der richtige Zeitpunkt,
die Weichen zu stellen?



Dr. Dirk Heuwinkel
Osnabrück 26. 3. 2012

Landkreis Osnabrück

Der richtige Zeitpunkt ist, ...

„... wenn der Hund tot ist
und die Kinder aus dem Haus sind“

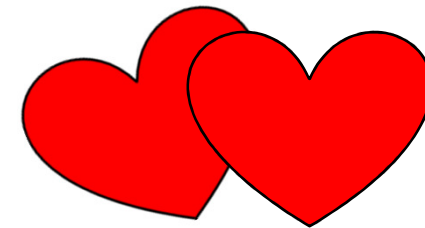
„... wenn die Handwerker ohnehin im Haus sind“

„... wenn das Leben nochmal neue Perspektiven eröffnet...“

Der richtige Zeitpunkt ist, ...

„... wenn der Hund tot ist
und die Kinder aus dem Haus sind“

„... wenn die Handwerker ohnehin im Haus sind“



„... wenn das Leben nochmal neue Perspektiven eröffnet...“