

Fortbildung



„Fit für die Vereinsarbeit“
Fortbildungsreihe für Ehrenamtliche
Februar bis August 2019



CROWDFUNDING: Was ist es und was kann es

Oesede, 28. März 2019

KLVHS Oesede



Cornelia Pabst



Cornelia Pabst

Kommunal- und Fördermittelberatung
Regionalmanagerin ILE-Region Hufeisen
pro-t-in GmbH

Die ILE-Region Hufeisen!

Die ILE-Region „Hufeisen“
Verflechtungsraum Osnabrück

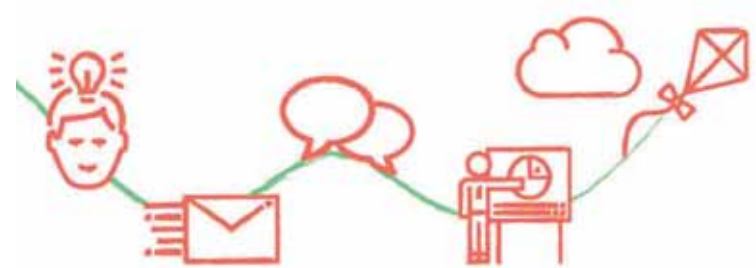
ILE = **I**ntegrierte **L**ändliche **E**ntwicklung

Anerkannte ILE-Region
seit 2015 auf Basis des
Integrierten **L**ändlichen
Entwicklungs**k**onzeptes (ILEK)



Das Regionalmanagement bietet für Vereine und Verbände:

- Fördermittelberatung
- Unterstützung
 - ... in der Konzeption von Projekten
 - ... bei Anträgen
 - ... bei der Umsetzung von Projekten (Verwendungsnachweis)
- Organisation von ortsübergreifenden Vernetzungstreffen (z.B. Senioren und Heimatvereine)





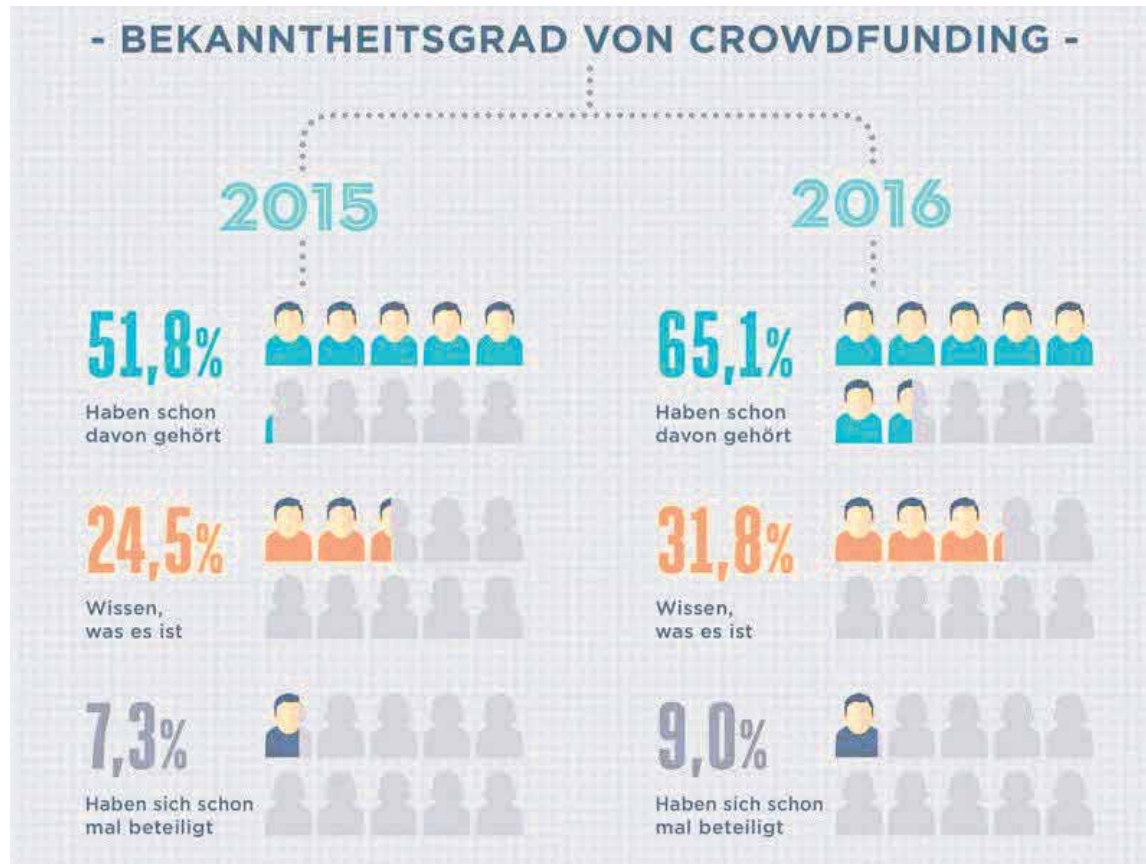
Wer sind Sie?

Welche Ideen/Projekte haben Sie



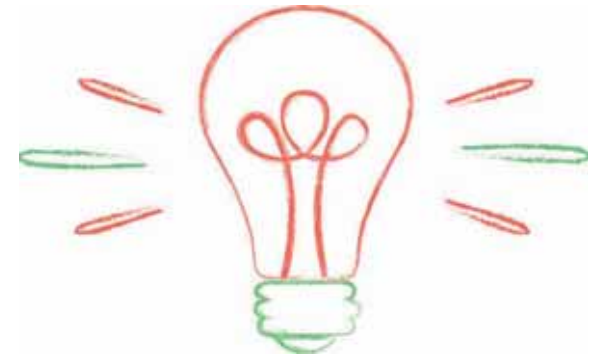
CROWDFUNDING

Kennen Sie Crowdfunding?

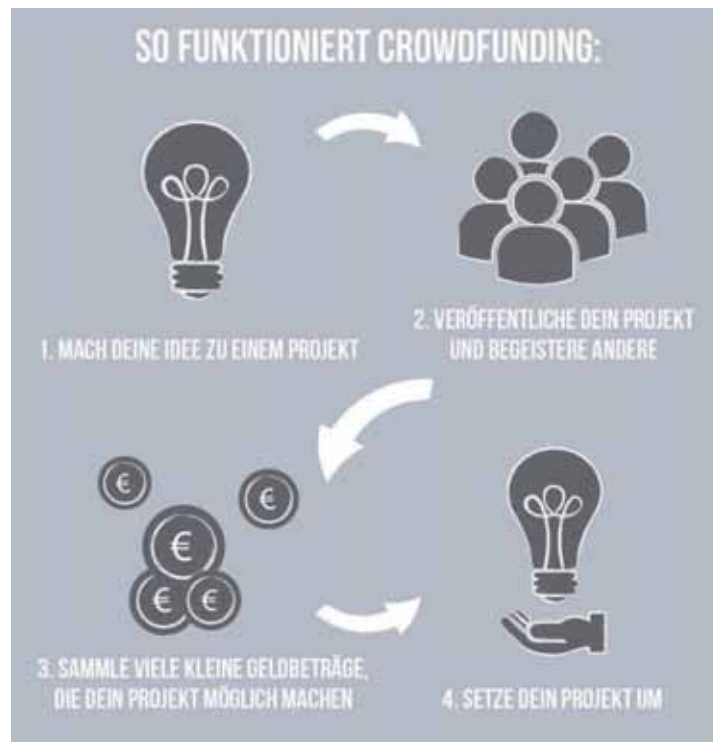


Crowdfunding – was ist es und was kann es?

- ✓ Was ist Crowdfunding?
- ✓ Was kann Crowdfunding?
- ✓ Für wen bietet sich Crowdfunding an?
- ✓ Welche Plattformen gibt es?
- ✓ Wie stelle ich ein Projekt ein?
- ✓ Was brauche ich dafür?
- ✓ Was muss ich beachten?
- ✓ Wie wird mein Projekt erfolgreich?
- ✓ Exkurs: Spendenmarketing



Was ist Crowdfunding?

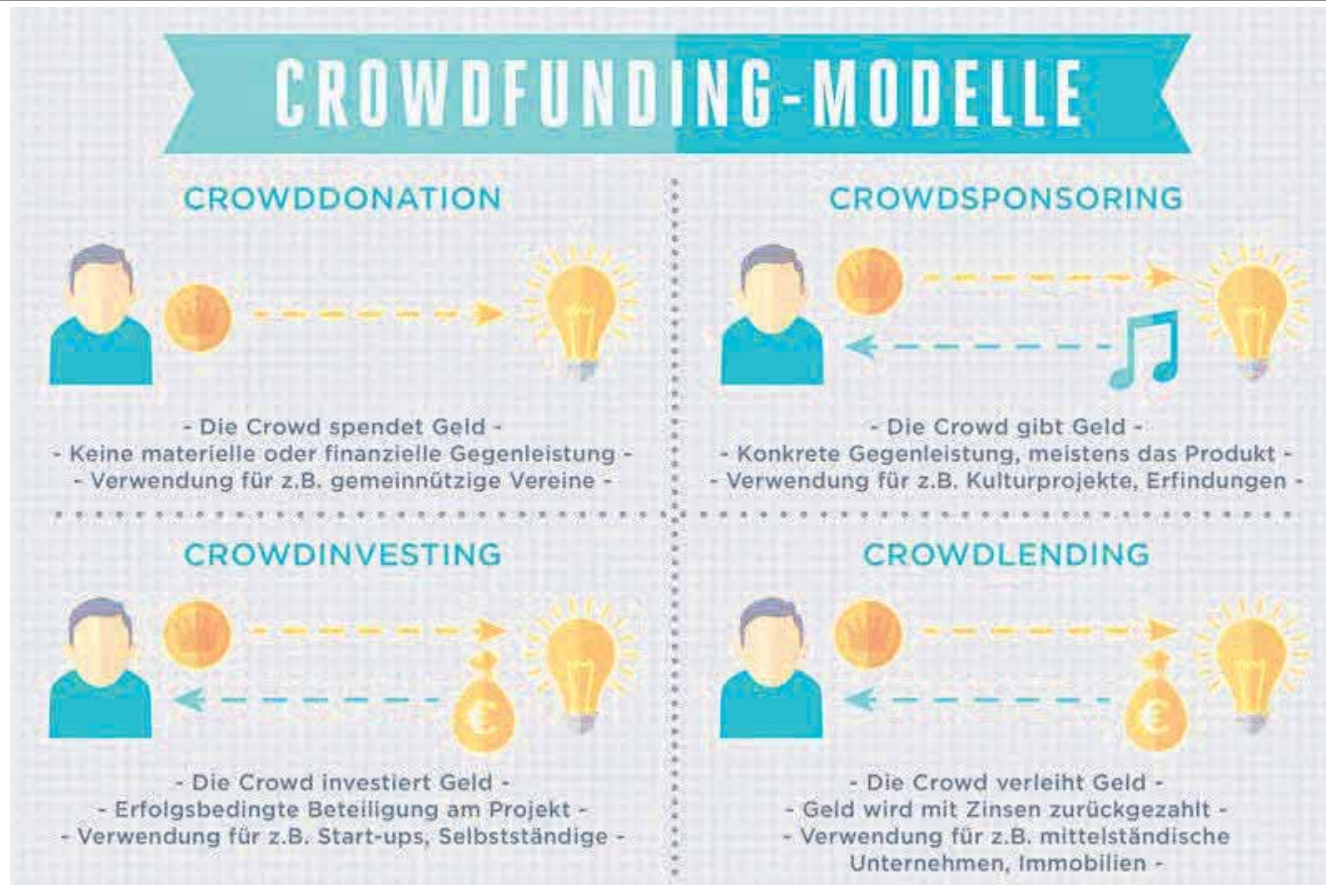


Crowd = Menge

Funding = Finanzierung

→ Finanzierung eines Projektes durch eine Vielzahl von kleinen Spendenbeträgen

Crowdfunding vs. Crowdfunding



Was kann Crowdfunding?

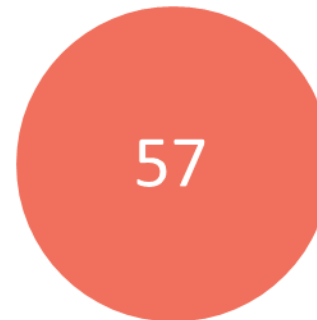
- ✓ Projekte finanzieren
- ✓ Eigenanteil aufstocken
- ✓ Resonanz und Einschätzung der Machbarkeit geben



Projekte wurden bis Ende 2014 deutschlandweit bereits über crowdfunding finanziert.



Mio. Euro wurden 2014 in Deutschland über crowdfunding eingesammelt.



% betrug die Erfolgsquote bei crowdfundingprojekten 2013.



% der Deutschen erledigt Rechnungen per Onlinebanking

Für wen bietet sich Crowdfunding an?



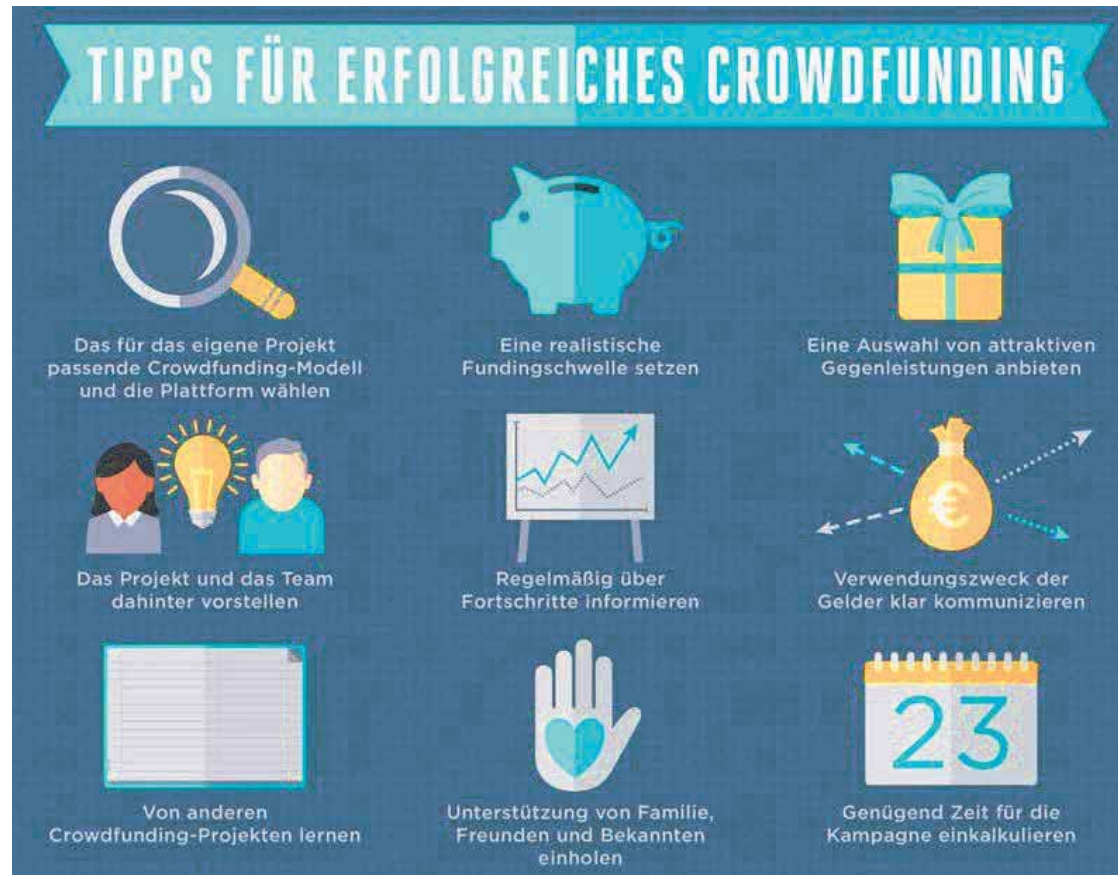
Für was bietet es sich an?


- ✓ Gemeinwohldienliche Projekte
- ✓ Projekte zum Anfassen und Erleben
- ✓ Projekte mit regionalem Bezug


Für wen bietet es sich an?


- ✓ (Gemeinnützige) Vereine, Initiativen, Schulklassen


TIPPS FÜR ERFOLGREICHES CROWDFUNDING





- 


Das für das eigene Projekt passende Crowdfunding-Modell und die Plattform wählen
- 


Eine realistische Fundingschwelle setzen
- 


Eine Auswahl von attraktiven Gegenleistungen anbieten
- 

Das Projekt und das Team dahinter vorstellen
- 

Regelmäßig über Fortschritte informieren
- 

Verwendungszweck der Gelder klar kommunizieren
- 

Von anderen Crowdfunding-Projekten lernen
- 

Unterstützung von Familie, Freunden und Bekannten einholen
- 

Genügend Zeit für die Kampagne einkalkulieren

Welche Plattformen gibt es?



betterplace.org 



 ecocrowd

 leetchi

fairplaid

KICKSTARTER

 oneplanetcrowd

 social funders®

 startnext

Sie haben eine bessere Nutzung unserer Seite zu ermöglichen, verwenden wir Cookies. Durch Nutzung stimmen Sie unseren [Datenschutzbestimmungen](#) zu.

Volksbank 125 Jahre lang
GMHütte-Hagen-Bissendorf eG (GHB)
 WIR sind DIE Bank
 leidenschaftlich, innovativ, erfolgreich.

Online-Geschäftsstelle Banking Privatkunden Firmenkunden Private Banking Mitgliedschaft **Wir für Sie**

Über uns Geschäftsstellen & Ansprechpartner Karriere Engagement Press & Öffentlichkeitsarbeit

Viele schaffen mehr.
Crowdfunding
 Eigene Projekte verwirklichen
 Projekte von anderen unterstützen
 Gemeinsam mehr erreichen
[Jetzt informieren](#)

Crowdfunding
Projekte realisieren
 Es gibt viele Projekte in Vereinen oder gemeinnützigen Organisationen, die diese nicht durchführen können, weil ihnen die nötigen finanziellen Ressourcen fehlen. Die Crowdfunding-Plattform ihrer Volksbank GMHütte-Hagen-Bissendorf als 100% kein hier Abhilfe schaffen. Unter dem Motto "Viele schaffen mehr" helfen Sie hier aktiv mit, Projekte zu realisieren.

[Sie unterstützen's](#) [Aktiv werden](#)

Was ist Crowdfunding?
Das Portal
 Über den umstehenden Link gelangen Sie zu unserem Crowdfunding-Portal "Viele schaffen mehr". Die Idee hinter dem Portal ist durch und durch gemeinschaftlich. Wenn sich Unterstützer zusammenschließen, um eine gute Idee gemeinsam umzusetzen, dann wird möglich, was vorher fast unmöglich war. Ganz so, wie es die gemeinschaftlichen Gründungsprojekte schon vor mehr als 100

Kontakt

 ☎ 05403 8444-0
 ✉ [Schreiben Sie uns](#)
 📍 [Wir finden Sie zurück](#)
 📅 [Vermitteln Sie einen Termin](#)



Stadtwerke Osnabrück Projekte entdecken Spenden – so geht's Projekt einreichen Registrieren Login

UNSER PROJEKT
 GEMEINSAM FÜR OSNABRÜCK UND REGION

Neuerung zum 1. April 2019

Wir feiern ein Jahr „Unser Projekt“ und blicken auf über 120 erfolgreich finanzierte Projekte sowie auf ein beeindruckendes Spendenverhalten der Osnabrücker zurück! Die Erfahrung zeigt jedoch auch, dass der Quartalspendentopf der Stadtwerke Osnabrück in Höhe von 20.000 Euro innerhalb kürzester Zeit ausgeschöpft ist. Um zukünftig noch mehr Projekte unterstützen zu können gilt ab dem 1. April 2019 folgende Regelung:

Jede Einzelspende ab 10 Euro wird durch die Stadtwerke Osnabrück um weitere 10 Euro erhöht.

Damit erfüllt die zuvor geltende Verdopplungsaktion. Auf diese Weise möchten die Stadtwerke Osnabrück die Umsetzung von noch mehr Projekten ermöglichen.

Wie stelle ich ein Projekt ein? Was brauche ich dafür?

Wie stelle ich ein Projekt ein?

1. Projektseite anlegen
2. Projektseite freischalten



Was brauche ich dafür?

- ✓ Infos zum Projekt: Titel, Summe, Laufzeit
- ✓ Infos über den Projektträger: Kontaktdaten, Adresse, (Anerkennung als gemeinnütziger Verein)
- ✓ Video und/oder Fotos
- ✓ Projektbeschreibung/Text
- ✓ Persönliches Profil
- ✓ Ggf. Gegenleistungen/Spendenbescheinigung

Was muss ich beachten? Wie wird mein Projekt erfolgreich?



Video:

- maximal 2:30 Minuten
- Über Sie als Person und Ihre Projektidee
- Aufruf zur Unterstützung und zum Teilen in den sozialen Netzwerken stehen.

Fotos:

- Bilder vom Projekt – Diashow – Einbindung in den Text
- Bilder von den Initiatoren
- Zeichnungen

Was muss ich beachten? Wie wird mein Projekt erfolgreich?



Projektbeschreibung/Text

- Wer bin ich? Wer sind wir? Wer steht hinter dem Projekt?
- Was ist meine Projektidee?
- Warum benötige ich Hilfe?
- Welche Art der Unterstützung brauche ich?
- Am Ende: Aufruf zur Unterstützung und zum Teilen in den sozialen Netzwerken



Ihr Projekt Inhalte für Ihre Kampagne

Ihr Projekt Inhalte für Ihre Kampagne



Projektbeschreibung/Text

- Wer bin ich? Wer sind wir? Wer steht hinter dem Projekt?
 - Was ist meine Projektidee?
 - Warum benötige ich Hilfe?
 - Welche Art der Unterstützung brauche ich?
 - Am Ende: Aufruf zur Unterstützung und zum Teilen in den sozialen Netzwerken
-
- **Kurz & knapp!!!**

Was muss ich beachten? Wie wird mein Projekt erfolgreich?



Gegenleistungen

- Produkte, Dienstleistungen oder ideelle Werte als Gegenleistungen für eine Spende
- Versuchen Sie ihre Gegenleistungen mit ihrem Projekt in Verbindung zu bringen
- z.B. Postkarten mit einem Foto von dem Projekt, Einladungen zur Eröffnung, namentliche Nennung auf der Eröffnung oder auf einer Spendentafel
- Partner in der Region einbinden

| Gegenleistungen | |
|--|--|
| <p>Großes Dankeschön ab 5,00 €</p> <p>Für Deine Unterstützung danken wir Dir von Herzen und veröffentlichen gerne Deinen Namen auf unserer Internetseite und im Hofbrief. Danke sehr!</p> <p>296 von 300 verfügbar jetzt unterstützen</p> | |
| <p>Kleine Stärkung ab 20,00 €</p> <p>Für Deine Unterstützung kannst Du Dich bei uns im Lädle bei einem Heißgetränk mit einem Stück Kuchen stärken. Herzlich Willkommen!</p> <p>92 von 100 verfügbar jetzt unterstützen</p> | |

| |
|---|
| <p>Kleine Tüte - Große Wirkung ab 20,00 €</p> <p>Für Deine Unterstützung erhältst Du ein Tütchen mit Samen von Pflanzen hier vom Hof. Auszusäen in deinen Balkonkästen, deinem Vorgärtchen, deinem Wochenendgrundstück oder an deinem Lieblingsplätzchen. Herzliches Genießen!</p> <p>37 von 50 verfügbar jetzt unterstützen</p> |
| <p>Kleines Säckchen - Großer Duft ab 20,00 €</p> <p>Für Deine Unterstützung erhältst Du den Duft von Lavendel in einem kleinen Säckchen zum Mitnehmen, ins Auto hängen, übers Bett oder Gute Entspannung!</p> <p>45 von 50 verfügbar jetzt unterstützen</p> |
| <p>Kleinen Gutschein - Große Auswahl ab 30,00 €</p> <p>Für Deine Unterstützung bekommst Du einen Gutschein über 10€ für einen Einkauf bei uns im Lädle im Riegenhof. Herzlich Willkommen!</p> <p>44 von 50 verfügbar jetzt unterstützen</p> |

Was muss ich beachten?

Wie wird mein Projekt erfolgreich?



- ✓ Projektseite (Video, Projektbeschreibung, persönliches Profil, Gegenleistungen)
- ✓ Community – Richtige Plattform wählen
- ✓ Zeitmanagement & Budgetplan
- ✓ Kommunikationsstrategie
 - ✓ Mit viel Krach loslegen – Nutzung von Social Media – Teilen-Teilen-Teilen
 - ✓ Storytelling
 - ✓ Stretch Goals und Zusatzprämien – Zwischenziele – Was passiert mit welchen Beträgen?
- Danach nicht schwächeln



Spendenmarketing

Wer von Ihnen kauft Online ein



- Binden Sie Ihre Mitglieder, Freunde & Familien ein
- Binden Sie Ihre Arbeitskollegen ein?
- Passen Sie Links/ Favorietenliste auf der Arbeit an

Exkurs Spendenmarketing



WE CAN HELP



Einkaufen über Partnershops – ca. 6% des Nettoeinkaufswertes werden gespendet → gemeinnütziger Verein



Preisnachlässe für gemeinnützige Vereine

smoost

Prospekte des lokalen Einzelhandels anschauen
– 5 Cent pro Prospekt – ca. 5 € pro Mitglied
→ gemeinnütziger Verein

Fragen ?

Antworten !

Vielen Dank für
Ihre Aufmerksamkeit!

Regionalmanagement

Rathaus Wallenhorst
Rathausallee 1
49134 Wallenhorst

05407.888 -816

info@ilek-hufeisen.de

www.ilek-hufeisen.de

